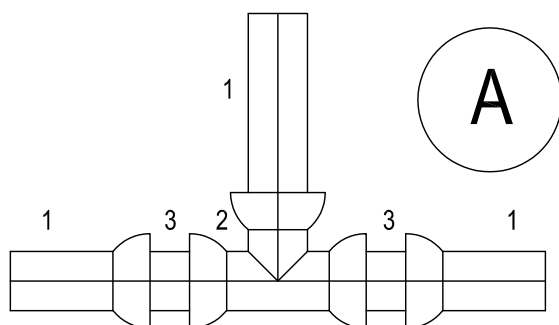


Zakończenie instalacji

- 1- Hydrant nadziemny Dn80 umieszczony na kolanie stopowym
- 2- Zasuwa Dn80 z miękkim uszczelnieniem klina, wrzecionem i skrzynką uliczną
- 3- Redukcja kołnierzowa FFR Dn80/150
- 4- Króciec jednokołnierzowy Dn150/ L=250mm
- 5- Przewód kielichowy żeliwny Dn150 łączony na uszczelki "Novosit"
- 6- Kolano dwukielichowe MMQ Dn150/90'



Rozgałęzienie instalacji

- 1- Przewód kielichowy żeliwny Dn150 łączony na uszczelki "Novosit"
- 2- Trójnik trzykielichowy MMB Dn150/150
- 3- Łącznik bezkielichowy Dn150; L=300mm

OBIEKT:

DOM POMOCY SPOŁECZNEJ
przy ulicy Pawłej w Gdyni



ETAP PROJEKTOWANIA:

PROJEKT BUDOWLANO- WYKONAWCZY INSTALACJI ZEWNĘTRZNEJ HYDRANTOWEJ

INWESTOR



URZĄD MIASTA GDYNI
AL. MARSZAŁKA PIŁSUDSKIEGO 52/54
81-382 GDYNIA

JEDNOSTKA PROJEKTOWA:



AUTORSKA PRACOWNIA ARCHITEKTURY
CAD Sp. z o.o.
04-158, WARSZAWA, ul. Zamieniecka 46
TEL. (022) 740 11 45, 740 11 50, fax 879 8420
e-mail: apascad@pro.onet.pl www.apascad.pl

CZĘŚĆ III

Nr. tomu

I

Nr. zeszytu

V

IMIĘ NAZWISKO:	NR UPRAWNIENIA	PODPIS:
Projekt:		
mgr inż. Marek Roszkowski	WA-263/01	
mgr inż. Leszek Wołski		

Tytuł rysunku:

**SZCZEGÓŁ WĘZŁÓW
INSTALACJI
HYDRANTOWEJ**

Skala: 1:20

Numer rysunku

4

Data opracowania:
STYCZEŃ 2006